



НАЦИОНАЛЬНОЕ АГЕНТСТВО  
ПО ИНВЕСТИЦИЯМ ПРИ ПРЕЗИДЕНТЕ  
КЫРГЫЗСКОЙ РЕСПУБЛИКИ



Организация по безопасности и  
сотрудничеству в Европе  
Программный офис в Бишкеке

# ПРОЕКТ РАСШИРЕНИЯ ПРОИЗВОДСТВА И ПЕРЕРАБОТКИ МЕДА

ОсОО «Дары Тянь-Шаня»



# КЫРГЫЗСТАН



### Наименование предприятия:

ОсОО «Дары Тянь-Шаня»

### Краткое описание проекта:

Проектом предполагается увеличение производства и переработки меда ОсОО «Дары Тянь-Шаня». На текущий момент собственный годовой объем производства меда Компании составляет порядка 13 тонн. В рамках реализации проекта планируется увеличение собственного объема производства меда до 100 тонн в год путем приобретения дополнительных ульев, пчелосемей, производственного инвентаря и т.д. Производственная мощность завода составляет 8 тонн меда в смену в день. Ежегодно компания перерабатывает около 100 тонн меда, из них 13 тонн собственного производства. Увеличение собственного производства меда позволит довести ежегодную переработку до 200 тонн меда, из них до 100 тонн собственного меда. Вторым этапом реализации проекта предусматривается модернизация технологического оборудования лаборатории завода и ее аккредитация.

### Описание инициатора проекта:

Инициатором Проекта выступает Компания ОсОО «Дары Тянь - Шаня», основанная в 2010 году, и на сегодняшний день является самой крупной компанией по производству и экспорту экологически чистых и натуральных продуктов пчеловодства в Кыргызской Республике. Компания ежегодно реализует около 100 тонн меда, из них экспортирует 90 процентов в 30 стран мира. В 2013 году компания приняла участие в Международном пчеловодческом конгрессе Апимондии, который проходил в Киве (Украина) и завоевала 3 золота: За Лучший Белый мёд — Ат Башинский, за лучшую витрину меда, за лучшую восковую модель. В настоящий момент компания является Обладателем более 43-х Международных наград в области пчеловодства и качества продукта.

### Стоимость проекта - \$355 000

- ✓ Покупка ульев, пчелосемей и пчелоинвентаря - \$261 000
- ✓ Оборудование для лаборатории - \$85 000
- ✓ Аккредитация лаборатории - \$9 000

### Стоимость проекта - \$730 016

Сумма инвестиций - \$355 000


Период окупаемости - 2,62 лет

# ОПИСАНИЕ ПРОЕКТА

Проектом предполагается увеличение производства и переработки меда ОсОО «Дары Тянь-Шаня». Действующее пчеловодное хозяйство (модульные пасеки на колесах) расположено неподалеку от с. Красная Речка, Чуйской области.

На текущий момент собственный годовой объем производства меда Компании составляет порядка 13 тонн. В рамках реализации проекта планируется увеличение собственного объема производства меда до 100 тонн в год путем приобретения дополнительных ульев, пчелосемей, производственного инвентаря и т.д. В первые два года для увеличения объемов, Компанией будут предприняты эффективные меры по укреплению пчелосемей, что в дальнейшем поможет наладить поэтапное увеличение объема производства меда.

Производственная мощность завода составляет 8 тонн меда в смену в день. Ежегодно компания перерабатывает около 100 тонн меда, из них 13 тонн собственного производства. Увеличение собственного производства меда позволит довести ежегодную переработку до 200 тонн меда, из них до 100 тонн собственного меда. Завод соответствует всем государственным и международным стандартам качества, в том числе стандарту пищевой безопасности HACCP. Порядка 85-90% всего переработанного объема меда планируется реализовывать на экспорт, для чего Компания располагает установленными партнерствами в 30 странах мира.



**Вторым этапом реализации проекта предусматривается модернизация технологического оборудования, лаборатории завода и ее аккредитация, в том числе включая, но не ограничиваясь нижеследующими видами оснащения:**

- Мультиплексный анализатор (проверка на содержание антибиотиков)
- Спектрофотометр (проверка на содержание гидроксиметилфурфураля)
- Рефрактометр (определение содержания сахара и влаги в продукте)
- Колориметр фотоэлектрический
- Система подачи воздуха
- Вспомогательное лабораторное оборудование и материалы



Лаборатория компании будет аккредитована по международному стандарту ISO/IEC 17025, что позволит проводить точные исследования на оборудовании откалиброванным согласно соответствующим стандартам, установленными Европейскими (CEN) или международными (ISO) органами по стандартизации. Также аккредитация лаборатории позволит обеспечить высокое качество меда, что положительно скажется на продажах и экспорте меда из страны, даст полную уверенность зарубежных партнеров в компании как надежного поставщика.

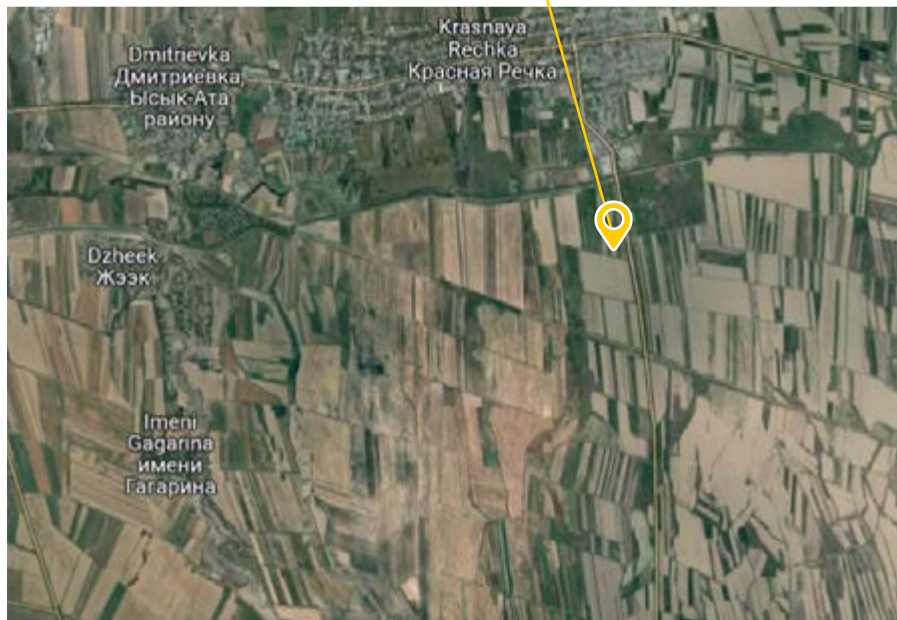
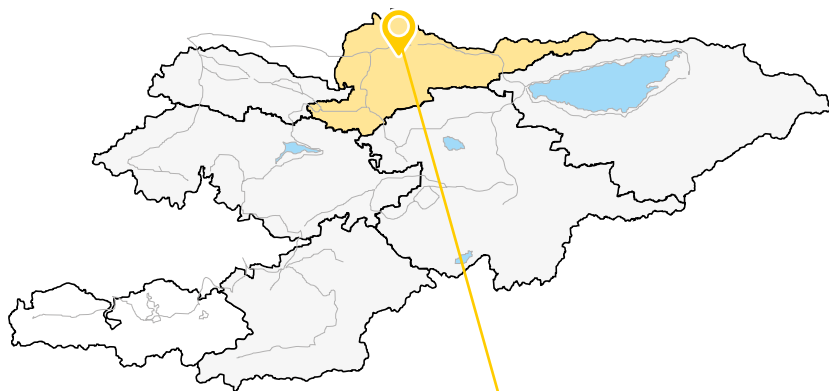


Помимо расширения собственного производства, Компания также намерена поддерживать и наращивать взаимовыгодное сотрудничество по сбору сырья с индивидуальными пчеловодами и крупными кооперативами Кыргызской Республики.





# ГЕОГРАФИЧЕСКОЕ РАСПОЛОЖЕНИЕ ПРОЕКТА



# ОПИСАНИЕ ИНИЦИАТОРА ПРОЕКТА



«Dary Tyan-Shanya» LT

Компания ОсОО «Дары Тянь - Шаня» была основана в 2010 году и на сегодняшний день является самой крупной компанией по производству и экспорту экологически чистых и натуральных продуктов пчеловодства в Кыргызской Республике.

ОсОО «Дары Тянь - Шаня» работает в розницу, оптом, на экспорт. Компания ежегодно реализует около 100 тонн меда, из них 13 тонн собственного производства. Компания экспортирует 90 % продукции в 30 стран мира.

ОсОО «Дары Тянь - Шаня» является эксклюзивным дистрибьютором ОО «Кыргызский Союз Пчеловодов» — самого крупного объединения пчеловодов по всему Кыргызстану. Также является членом самых крупных Международных пчеловодческих федераций.

**В 2013 году компания приняла участие в Международном пчеловодческом конгрессе Апимондии, который проходил в Киеве (Украина) и завоевала 3 золота:**

- ✓ За Лучший Белый мёд — Ат Башинский.
- ✓ За Лучшую витрину меда.
- ✓ За лучшую восковую модель.

Также Компания выиграла 2 серебра (за восковые свечи, за лучший Темный мёд — Иссык-Кульский) и Гранпри — Щит Апимодии. Тем самым компания показала качество продукции перед всем пчеловодческим миром, что поспособствовало развитию «Бренд Кыргызского меда».

В настоящий момент компания является Обладателем более 43-х Международных наград в области пчеловодства и качества продукта.

На предприятии ОсОО «Дары Тянь - Шаня» установлено лучшее оборудование и ведется строгий контроль технологии качества.



# УСТОЙЧИВЫЕ КОНКУРЕНТНЫЕ ПРЕИМУЩЕСТВА

- ✓ **Большой опыт.** Компания имеет более 12-летний опыт в медовой отрасли и на сегодняшний день является самой крупной компанией по производству и экспорту экологически чистых и натуральных продуктов пчеловодства в Кыргызской Республике. Основная бизнес-стратегия Компании – клиентоориентированность, деятельность осуществляется в розницу, оптом, на экспорт. Компания является эксклюзивным дистрибьютором ОО «Кыргызский Союз Пчеловодов» — самого крупного объединения пчеловодов по всему Кыргызстану.
- ✓ **Используемые технологии.** На предприятии ОсОО «Дары Тянь – Шаня» установлено лучшее зарубежное оборудование, представленное в стране, и ведется строгий контроль технологии качества.
- ✓ **Экологически чистая и высококачественная продукция.** Кыргызский мед является экологически чистым продуктом, что подтверждается завоеванными наградами за последние годы на многих международных ярмарках-выставках. В 2013 году в Киеве кыргызский мед был признан лучшим среди аналогичной продукции 146 государств. На ярмарках 2014 и 2015 годов в Турции и Южной Корее отечественный мед тоже признавался лучшим.
- ✓ **Большой спрос на кыргызский мед за рубежом.** Благодаря высокому качеству и прекрасному вкусу кыргызский мед пользуется все большим спросом на международном рынке. На сегодняшний день кыргызский мед экспортируется в 30 стран мира: США, Япония, Китай, ОАЭ, Катар, Саудовская Аравия, Россия, Испания, Малайзия и другие страны.



# ИСТОРИЧЕСКИЕ ФИНАНСОВЫЕ ПОКАЗАТЕЛИ КООПЕРАТИВА

Производство в натуральном выражении, кг	2020 год	2021 год
Мед (горный, лесной, эспарцетовый и др.), из них	64 000	96 000
• собственный мед	8 000	13 000
• мед пчеловодов и кооперативов	56 000	83 000

Исторические финансовые показатели, долл. США	2020 год	2021 год
Выручка	4 055 882	4 294 118
<b>ЕБИТДА</b>	<b>1 158 824</b>	<b>1 352 941</b>







# ПРОГНОЗНЫЕ ФИНАНСОВЫЕ ПОКАЗАТЕЛИ ПРОЕКТА

План продаж собственного меда в натуральном выражении, кг	1 год	2 год	3 год	4 год	5 год
Мед (горный, лесной, эспарцетовый и др.)	20 000	38 000	62 000	85 000	100 000

Основные финансовые показатели, долл. США	1 год	2 год	3 год	4 год	5 год
Выручка от продаж	120 000	228 000	372 000	510 000	600 000
<b>ЕВИТДА</b>	<b>24 000</b>	<b>68 400</b>	<b>130 200</b>	<b>204 000</b>	<b>252 000</b>

- ✓ IRR на конец 5 года составляет 23,19%
- ✓ Период окупаемости проекта составляет 2,53 лет, дисконтированный период окупаемости составляет 3,48 лет

## ИСТОЧНИКИ ФИНАНСИРОВАНИЯ И ИСПОЛЬЗОВАНИЕ СРЕДСТВ

Источник финансирования	Сумма, долл. США
Финансовый инвестор	355 000
<b>Итого:</b>	<b>355 000</b>

Использование средств	Сумма, долл. США
Покупка ульев, пчелосемей и пчело-инвентаря	261 000
Оборудование для лаборатории	85 000
Аккредитация лаборатории	9 000
<b>Итого:</b>	<b>355 000</b>

# КРАТКИЙ ОБЗОР РЫНКА МЕДА В КЫРГЫЗСТАНЕ

Кыргызстан — горная страна с обширными высокогорными пастбищами, покрытыми разнообразными медоносными растениями. Луга в низовьях гор, предгорные пастбища и сенокосы также богаты ценными медоносами: барбарисом, смородиной, мятой, шалфеем, душицей, эремурусом, змееголовником, донником желтым, земляникой, эспарцетом и др. Южные склоны покрыты природными плодоносящими лесами, а на северных склонах и вдоль горных рек произрастают цветущие кустарники и множество других медоносных растений.

Климат и уникальная медоносная база Кыргызстана позволяют производить мёд в большом количестве и высокого качества. Отечественный мёд является одним из лучших в мире. Результаты многих международных конкурсов подтверждают это. К примеру, в 2013 году на 43-м международном конгрессе Апимондии в Киеве Ат-Башинский белый мед (Ат-Башинский район расположен в Нарынской области на юго-востоке страны) получил золотую медаль. Награды конгресса получили и другие образцы кыргызского мёда. Высочайшую оценку кыргызский мёд получил также на 44-м конгрессе Апимондии в Тэджоне (Южная Корея) в 2015 году.

На сегодняшний день, по подсчетам различных экспертов, ежегодный объем производства меда в Кыргызской Республике составляет более 2,3 тыс. тонн. Республика имеет потенциал производства до 100 тыс. тонн меда, в основном ориентированного на экспорт.

В последние годы отрасли производства и переработки меда уделяется пристальное внимание со стороны государственных органов. Предлагаются механизмы поддержки пчеловодов, в том числе инициирована отмена сбора за размещение пасек на пастбищах. В действующем нормативно-правовом акте срок бесплатного размещения ограничен одним месяцем, однако Министерством сельского хозяйства республики предлагается исключить данное ограничение.

Также инициирована реализация проекта картирования и создания карты движения пчеловодов на пастбищах для использования в качестве инструмента планирования и включения карты пчеловодства в План управления пастбищами.







# ПОТЕНЦИАЛ ЭКСПОРТА МЕДА

Согласно статистике Международного торгового центра, Кыргызстан в 2020 году экспортировал 491 тонну меда на сумму более 1,7 млн долларов.

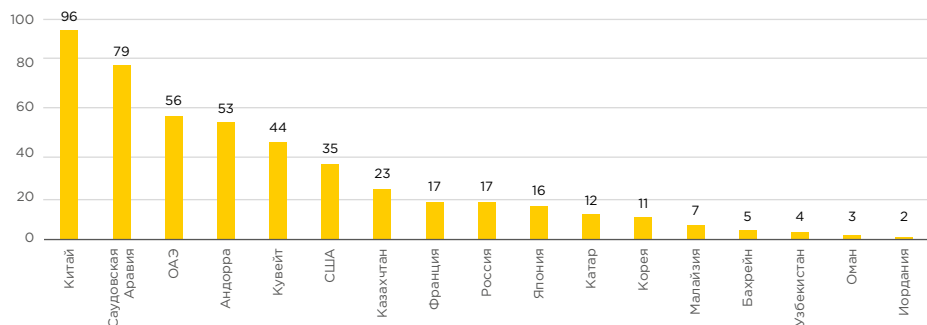
Основными импортерами кыргызского меда (по объему) стали Китай, Саудовская Аравия, ОАЭ, Андорра, Кувейт, США, Япония, Казахстан и Россия. Всего мед в 2020 году экспортировался в 25 стран.

В денежном выражении больше всего меда было экспортировано в Китай на сумму 280 тыс. долларов США. Следом Саудовская Аравия - на сумму 250 тыс. долларов США. На 248 тыс. долларов США в Кувейт.

Чуть менее крупные поставки осуществлялись в США - на сумму 185 тыс. долларов США, Японию - на 177 тыс. долларов США, ОАЭ - на 150 тыс. долларов США, Францию - на 79 тыс. долларов США, Андорру - на 73 тыс. долларов США, Россию - на 53 тыс. долларов США, Малайзию - на 50 тыс. долларов США, Катар - на 46 тыс. долларов США и Оман - на 35 тыс. долларов США. В 2020 году средняя цена за 1 тонну кыргызского меда составила 3546 долларов США.



### Экспорт мёда по странам в 2020 (в тоннах)



Мировой рынок экспорта мёда в 2020 году составил 2,270 млрд долларов США. В годовом исчислении мировой экспорт натурального мёда увеличился на 15,3% с 2019 по 2020 год. ТОП-10 стран импортеров мёда выглядит следующим образом:

№	Страна	2020	
		млн долл. США	тыс. тонн
1	США	441	197
2	Германия	279	90
3	Япония	174	49
4	Франция	129	35
5	Великобритания	121	нет точных данных
6	Саудовская Аравия	105	24
7	Китай	89	4
8	Италия	84	22
9	Польша	79	37
10	Бельгия	70	28

Быстрая урбанизация и увеличение располагаемого дохода потребителей мёда в мире изменили покупательские привычки, потребители тяготеют к более здоровому образу жизни и готовы тратить больше на более здоровые продукты. Мёд пользуется растущим спросом, так как растет его использование вместо сахара в различных продуктах. Лечебные свойства мёда хорошо известны в регионе с древних времен, поэтому использование мёда в сиропах от кашля и пищевых добавках также растет.

Склонность к здоровому образу жизни, сокращение потребления сахара, использование мёда в качестве заменителя сахара и искусственных подсластителей, сладкий вкус мёда, его доступная природа и легкая доступность с широким спектром применений, объясняемых его питательной ценностью и лечебными свойствами будут стимулировать рост рынка мёда.

Ожидается, что мировой рынок мёда вырастет с 10,5 млрд долларов США в 2021 году до 17,44 млрд долларов США к 2030 году при среднегодовом темпе роста (CAGR) 5,8% в течение прогнозируемого периода 2022-2030 годов.

# ПРЕДЛОЖЕНИЕ ДЛЯ ИНВЕСТОРА

<b>ЮРИДИЧЕСКИЙ МЕХАНИЗМ</b>	✓ Общество с ограниченной ответственностью
<b>ВИД ФИНАНСИРОВАНИЯ</b>	✓ Прямые инвестиции в капитал / заемные средства
<b>СУММА</b>	✓ 355 000 долл. США
<b>СРОК ФИНАНСИРОВАНИЯ</b>	✓ До 5 лет
<b>КОЛ-ВО ТРАНШЕЙ</b>	✓ Транш №1 – Расширение производства меда – приобретение пчелосемей, модульных пасек ✓ Транш №2 – Приобретение оборудования для лаборатории и ее аккредитация
<b>ОБЕСПЕЧЕНИЕ</b>	✓ Основные средства Компании



