



НАЦИОНАЛЬНОЕ АГЕНТСТВО  
ПО ИНВЕСТИЦИЯМ ПРИ ПРЕЗИДЕНТЕ  
КЫРГЫЗСКОЙ РЕСПУБЛИКИ

**ОБСЕ**

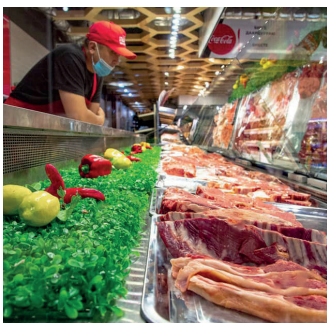
Организация по безопасности и  
сотрудничеству в Европе  
Программный офис в Бишкеке

# ПРОЕКТ ПО ГЛУБОКОЙ ПЕРЕРАБОТКЕ МЯСА

ОБЩЕСТВО С ОГРАНИЧЕННОЙ ОТВЕТСТВЕННОСТЬЮ  
«РЕЙНА-КЕНЧ»



# КЫРГЫЗСТАН



### Наименование предприятия:

ОсОО «Рейна Кенч»

### Краткое описание проекта:

Проектом подразумевается запуск колбасного цеха на базе действующего убойного цеха ОсОО «Рейна Кенч» в г. Каракол Иссык-Кульской области. Проектом планируется производство колбасных изделий премиум класса с минимальным добавлением ненатуральных компонентов. Предполагаемая мощность колбасного цеха составляет 4 тонн/сутки. Для запуска колбасного цеха уже подготовлено производственное помещение площадью 1200 м<sup>2</sup>, расположенное на цокольном этаже убойного цеха.

### Описание инициатора проекта:

Инициатором Проекта выступает ОсОО «Рейна Кенч», которое ведет деятельность в секторе сельского хозяйства с 2001 года. Основные направления деятельности: племенное разведение КРС и МРС, забой КРС и МРС, региональный учебный центр для фермеров, растениеводство. Компания имеет три розничные точки продаж в г. Бишкек.

### Представитель ОсОО «Рейна Кенч» Айдин Джумадилов

- Проектировал и сопровождал проект «Рейна-Кенч» от начала и до введения в эксплуатацию
- Полное сопровождение дальнейших этапов развития Компании

### Стоимость проекта - \$1 000 000

- Ремонт производственного цеха - \$285 000
- Оборудование - \$450 000
- Инженерные коммуникации - \$200 000
- Обучение персонала и сертификация - \$15 000
- Прочие - \$50 000

---

### Сумма инвестиций - \$1 000 000

---

Период окупаемости - 2,01 лет

---

# ОПИСАНИЕ ПРОЕКТА

Проектом подразумевается запуск колбасного цеха на базе действующего убойного цеха ОсОО «Рейна Кенч» в г. Каракол Иссык-Кульской области. Проектом планируется производство колбасных изделий премиум класса с минимальным добавлением ненатуральных компонентов.

Предполагаемая мощность колбасного цеха составляет 4 тонн/сутки. Колбасный цех является одним из ключевых звеньев в производстве и переработке мяса.

Для запуска колбасного цеха уже подготовлено производственное помещение площадью 1200 м<sup>2</sup>, расположенное на цокольном этаже убойного цеха. Сырье для колбасного цеха будет поступать от убойного цеха, где после забоя мясо сортируется по трём сортам:

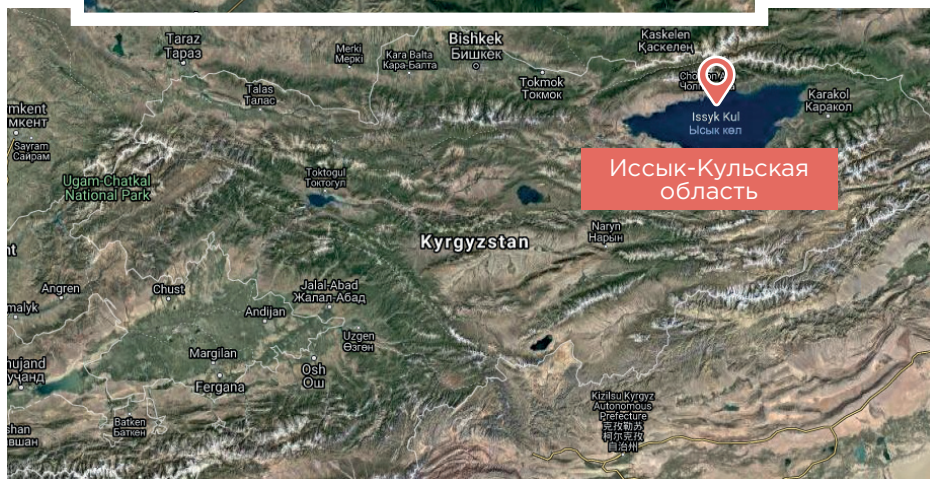
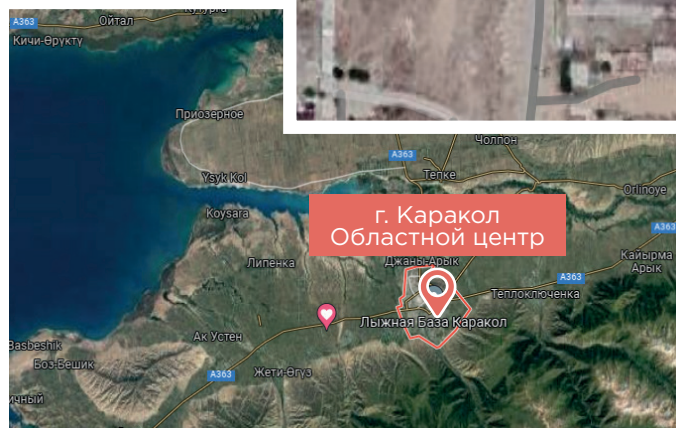
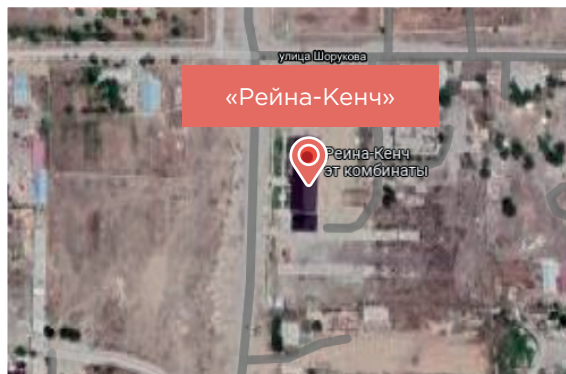
- ✓ Высший сорт - для последующей обвалки и продажи по частям
- ✓ 1-ый сорт - для производства колбас
- ✓ 2-ой сорт - для производства колбас

Сырье для убойного цеха поступает как от населения, так и с собственной откормочной фермы «Рейна Кенч», где выращиваются исключительно породистые быки мясного направления - Ангус.

Реализация колбасной продукции предполагается через дистрибьюторов и собственные розничные магазины в г. Бишкек. Кроме того, сбыт также предполагается в ОАО «Кумтор Голд Компани», которое является крупным потребителем мяса и мясных продуктов.



# ГЕОГРАФИЧЕСКОЕ РАСПОЛОЖЕНИЕ ПРОЕКТА



# ОПИСАНИЕ ИНИЦИАТОРА ПРОЕКТА

Инициатором Проекта выступает ОсОО «Рейна Кенч», которое ведет деятельность в секторе сельского хозяйства с 2001 года. Основные направления деятельности:

- ✓ Племенное разведение КРС и МРС, которое сфокусировано на породах мясного и мясомолочного направления: Абердин-Ангус и Симментальская порода по КРС, порода Арашан по МРС
- ✓ Забой КРС и МРС. В середине мая 2021 года «Рейна Кенч» запустила убойный цех мощностью убоя 100 голов КРС и 500 голов МРС в сутки.
- ✓ Региональный учебный центр, где фермеры проходят обучение по сельскохозяйственной и финансовой грамотности, а также повышают практические навыки. На сегодняшний день 2000 фермеров прошло обучение.
- ✓ Растениеводство. Компания выращивает пшеницу, ячмень и эспарцет для производства кормов. Кроме того, «Рейна Кенч» занимается семеноводческой деятельностью для повышения качества возделываемых культур.

В настоящее время Компания поставляет мясо в ОАО «Кумтор Голд Компани» и реализует мясо через собственные розничные точки в г. Бишкек:

- ✓ Мясная лавка в гипермаркете Фрунзе Азия Молл
- ✓ Мясная лавка в гипермаркете Фрунзе Дордой Плаза
- ✓ Мясная лавка в гипермаркете Глобус -33, расположенном в микрорайоне Джал.



# КОМАНДА МЕНЕДЖМЕНТА



**АЙДИН ДЖУМАДИЛОВ**  
Инженер-проектировщик

- ✓ Высшее образование. Кыргызская Аграрная Академия, ветеринарный врач.
- ✓ Генеральный директор ОсОО «AIMAN engineering» - разработка технологических проектов, проектирование, конструирование
- ✓ Специалист по системам безопасности пищевых продуктов, HACCP, ISO 22000, ISO 22002
- ✓ Эксперт по животноводству и ветеринарии
- ✓ Большой опыт в переработке рыбы и мяса
- ✓ Участник множества семинаров и тренингов EBRD, GIZ, IFC, AFEW
- ✓ Прохождение стажировки на многих предприятиях в Европе, Узбекистане, Казахстане.
- ✓ Проектировал и сопровождал проект «Рейна-Кенч» от начала и до введения в эксплуатацию

# УСТОЙЧИВЫЕ КОНКУРЕНТНЫЕ ПРЕИМУЩЕСТВА

- ✓ **Большой опыт в разведении и откорме КРС.** Компания занимается откормом и разведением породистых быков в течение 10 лет. «Рейна Кенч» зарекомендовала себя как поставщик качественного породистого скота. Имеется постоянный спрос со стороны населения на приобретение быков мясного направления.
- ✓ **Налаженные каналы сбыта.** Компания работает в сегментах B2B и B2C. Основным заказчиком из сегмента B2B является ОАО «Кумтор Голд Компания», куда отправляется мясная продукция один раз в неделю. В сегменте B2B компания представлена тремя розничными точками продаж в ритейл сетях «Глобус» и «Фрунзе». Кроме того, в Компанию постоянно обращаются крупные заказчики, которые готовы заказывать мясную продукцию.
- ✓ **Собственная кормовая база.** Компания выращивает пшеницу, зерно и эспарцет на 300 га. Данные культуры являются основными составляющими кормового рациона для собственной откормочной фермы. Компания смогла добиться высоких показателей урожайности в возделывании данных культур на багорной земле.
- ✓ **Школа фермеров.** С 2017 года Компания проводит обучение фермеров из отрасли животноводства и растениеводства по повышению грамотности в данных секторах. Также «Рейна Кенч» проводит тренинги и семинары по повышению финансовой грамотности фермеров. На сегодняшний день Компания обучила более 2000 фермеров. В 2019 году было обучено 600 фермеров, в 2020 году из-за пандемии COVID-19 данное направление было приостановлено.
- ✓ **Собственная сырьевая база расположена в 18 км от г. Каракол.** Откормочная база предназначена для откорма и разведения быков породы Ангус мясного направления и Симментальской породы мясомолочного направления. Кроме того, на базе также разводятся овцы новой выведенной породы Арашан, которые отличаются крупным строением и высокими показателями прироста.
- ✓ **Сотрудничество с коммерческим банком.** «Рейна Кенч» совместно с ОАО «Айыл Банк» разработали и запустили новый лизинговый инструмент «ВПС» (высокопродуктивный племенной скот). Данный инструмент является уникальным для Кыргызстана, так как предоставляет возможность фермерам приобретать племенной крупно-рогатый скот в лизинг.

# ПРОГНОЗНЫЕ ФИНАНСОВЫЕ ПОКАЗАТЕЛИ ПРОЕКТА

План продаж в натуральном выражении, кг	1 год	2 год	3 год	4 год	5 год
Колбасные изделия	172 800	345 600	403 200	518 400	576 000

Основные финансовые показатели, долл. США	1 год	2 год	3 год	4 год	5 год
Выручка от продаж	1 728 000	3 456 000	4 032 000	5 184 000	5 760 000
EBITDA	357 807	834 532	993 440	1 311 256	1 470 165
Уровень загрузки	15%	30%	35%	45%	50%

- ✓ IRR на конец 5 года составляет 31,58%
- ✓ Период окупаемости проекта составляет 2,01 лет, дисконтированный период окупаемости составляет 2,63 лет

## ИСТОЧНИКИ ФИНАНСИРОВАНИЯ И ИСПОЛЬЗОВАНИЕ СРЕДСТВ

Источник финансирования	Сумма, долл. США	Использование средств	Сумма, долл. США
Финансовый инвестор	1 000 000	Ремонт производственного цеха	285 000
		Оборудование	450 000
		Инженерные коммуникации	200 000
		Обучение персонала и сертификация	15 000
		Прочее	50 000
<b>Итого:</b>	<b>1 000 000</b>	<b>Итого:</b>	<b>1 000 000</b>

- ✓ Вклад Инициатора Проекта представлен текущей инфраструктурой убойного цеха и производственным цехом, находящимся на цокольном этаже убойного цеха.



# КРАТКИЙ ОБЗОР РЫНКА МЯСА В КЫРГЫЗСТАНЕ

Рынок мяса в республике формируется в основном за счет продукции личных подсобных хозяйств населения и отсутствия организованных каналов сбыта мяса, что приводит к большому числу посредников при реализации.

Данные опроса исследований ЕС реализаторов мяса показали, что на прилавок мясо попадает через перекупщиков, каждый из которых добавляет свою маржу. В результате стоимость мяса увеличивается от 30 до 60 сом за килограмм от цены производителя. В других регионах, согласно представленной информации территориальных подразделений, перекупщики практически отсутствуют.

По данным аналитической статьи Akipress из всего поголовья КРС в республике, основное поголовье (51,8%) содержится и разводится на юге республики: в Ошской области удельный вес составляет 22,9%, Джалал-Абадской -20,1% и Баткенской области 8,8%. На Севере республики большая доля сосредоточена в Чуйской и Иссык-кульской области 18,4-13,7% соответственно. Основное поголовье овец и коз сосредоточено в Джалал-Абадской области -19,5%, Ошской области -18,9%, Нарынской области -17,8% и Иссык-кульской области 14,3%. Этому способствует наличие и использование обширных горных пастбищ.

Поголовье КРС, голов	2010	2011	2012	2013	2014	2015	2016	2017	2018	2019	2020
<b>Кыргызская Республика</b>	<b>1298825</b>	<b>1338583</b>	<b>1367466</b>	<b>1404168</b>	<b>1458377</b>	<b>1492517</b>	<b>1527763</b>	<b>1575434</b>	<b>1627296</b>	<b>1680750</b>	<b>1715776</b>
Баткенская обл	115938	119800	122164	123493	127123	129118	130585	139628	149012	151419	153360
Джалал-Абадская обл	259010	266614	273136	286313	294557	302659	311925	321334	329623	342403	351223
Иссык-Кульская обл	179203	184907	191974	199978	209948	212816	216833	226085	237564	248783	255740
Нарынская обл	129810	133518	136552	138623	141950	145687	153570	163743	174650	182239	187249
Ошская обл	300282	308488	314647	321239	340891	351601	357448	362140	366327	374659	383180
Таласская обл	64049	65353	66291	66896	67061	67243	66991	67030	67596	68678	66928
Чуйская обл	239830	248886	251824	256603	265882	272242	278745	283506	289952	299951	305861
г.Бишкек	1034	1053	1065	1058	873	734	676	643	589	550	537
г.Ош	8887	9046	9123	9275	9471	9831	10284	10670	11362	11402	11189
Особый учет	782	918	690	690	621	586	706	655	621	666	509

# ПОТЕНЦИАЛ ЭКСПОРТА (ИССЛЕДОВАНИЕ ISR CONSULT)

Динамика импорта мясной продукции имеет в целом положительную тенденцию, чистый прирост КРС за 2015-2018 составил +3,1% тонн или +19,8 тыс. тонн, прирост в GAP (непокрытом потреблении) составил 948 тыс. тонн по исследуемым рынкам (Кыргызстан, Казахстан, Россия, Белоруссия, Армения, Узбекистан, Таджикистан, Катар, ОАЭ, Кувейт, Саудовская Аравия).

Пропорциональное соотношение прироста импортно-экспортной составляющей говорит о растущем потреблении КРС в странах. Наиболее перспективными рынками сбыта МРС являются:

- ✓ Катар и Кувейт – самые маржинальные рынки
- ✓ для раннего запуска остаются потенциальными Россия (6,22 USD за 1 кг при потреблении на душу населения в 3 кг в год)
- ✓ Саудовская Аравия (5,40 USD кг при потреблении на душу населения в 4 кг в год).

Самый крупный экспортер КРС по итогам заявленных стран является Республика Беларусь, 76,4% экспортного рынка КРС приходится на Беларусь. Отрицательные значения рынка сбыта GAP показывает – 262 398 тонн КРС в 2018 году, что говорит о перепроизводстве КРС. Рассматривая данным по Республике Беларусь, только порядка от 3,7% до 4,2% (за период с 2015 – 2018) приходится на долю субпродуктов, что говорит о крайне низком экспорте субпродуктов ввиду специфики продуктов.

## **ТОП – 3 рынка КРС:**

- ✓ Россия, GAP рынка +681,156 тонн или 71,8% доли в исследуемых рынках;
- ✓ ОАЭ, GAP рынка +215,856 тонн или 22,8% доли в исследуемых рынках;
- ✓ Армения, GAP рынка +179,136 тонн или 18,9% доли в исследуемых рынках.

## **ТОП – 3 рынка МРС:**

- ✓ Саудовская Аравия, +32 830 тонн или 25,2% доли в исследуемых рынках;
- ✓ ОАЭ, +50 463 или 38,7% доли в исследуемых рынках;
- ✓ Катар, +31 044 или 23,8% доли в исследуемых рынках.

# ПРЕДЛОЖЕНИЕ ДЛЯ ИНВЕСТОРА

<b>ЮРИДИЧЕСКИЙ МЕХАНИЗМ</b>	✓ Общество с ограниченной ответственностью
<b>ВИД ФИНАНСИРОВАНИЯ</b>	✓ Прямые инвестиции в капитал
<b>СРОК ФИНАНСИРОВАНИЯ</b>	✓ 5-7 лет
<b>СУММА</b>	✓ 1 000 000 долл. США
<b>КОЛ-ВО ТРАНШЕЙ</b>	✓ Транш №1 – внесение предоплаты за оборудование ✓ Транш №2 – ремонт и инженерные коммуникации ✓ Транш №3 – оплата оставшейся части за оборудование и обучение персонала
<b>ОБЕСПЕЧЕНИЕ</b>	✓ 100% доли Компании

